

MODE OPÉRATOIRE

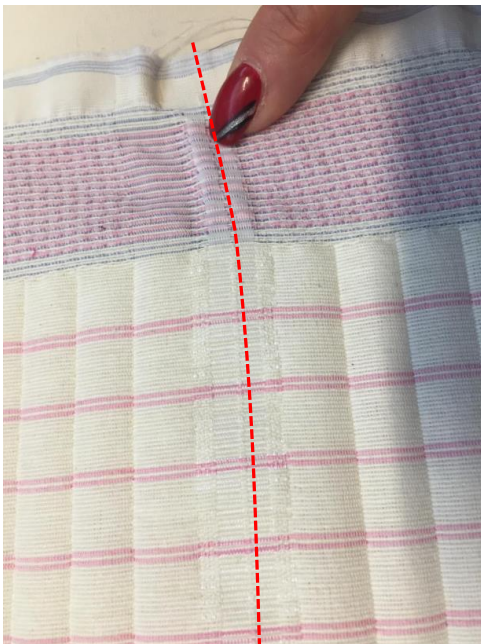
MASQUE GRAND PUBLIC FILTRATION SUPERIEURE A 90% - CATEGORIE 1

Livré en format à découper et mettre en forme

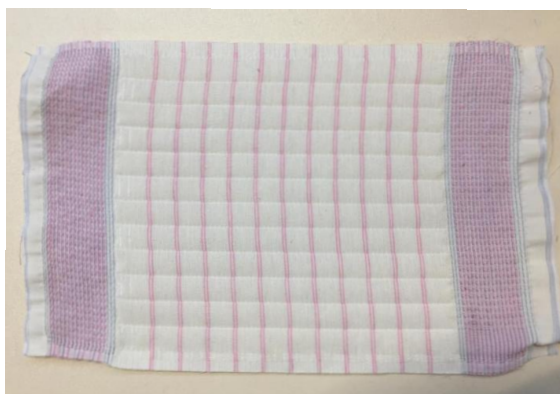
ÉTAPE 1 : Découper les masques en bandes dans la longueur via les lisières prévues à cet effet (rester centré entre 2 rangées de masques) :



ÉTAPE 2 : Découper chaque masque individuellement via les lisières prévues à cet effet dans la largeur (rester centré entre 2 masques):



L'attache élastique est déjà intégrée au masque lors du tissage, attention lors de la découpe de bien respecter les marquages pour ne pas fragiliser les attaches.



ETAPE 3: Afin d'éviter l'effilochage, coudre en surjet le haut et le bas du masque. Lors de l'opération, veiller à bien laisser un espace entre la couture et les fils des élastiques sur les bords. En fin d'opération, bien couper les fils de couture qui dépassent et tirer sur l'un d'entre eux pour fixer le surjet.



ETAPE 4 : Passer le masque sous un fer vapeur en restant à 2-3 cm du tissu et des élastiques pour le mettre en forme. Les élastiques vont se rétracter et le tissu du masque va « gonfler » (la couche intérieure située entre les deux couches de coton va épaissir). Insister jusqu'à ce que le masque ait pris sa forme définitive comme ci dessous.

